

MODULO-BAG

Table de vidange universelle et modulable pour big-bags

Décembre 2017



 *Matériel de Fabrication Française*

Version f

APPLICATIONS

Vidange de big-bags de minéraux, mash, compléments alimentaires, pelets.....
Big-bags munis d'une goulotte de vidange ou à fond plat

CARACTERISTIQUES

- utilisable pour big-bags avec goulotte ou à fond plat
- facile à stocker et à transporter
- facile à installer
- plateau en polyamide 6 composé de 4 éléments emboîtables
- ajout de tables à souhait



MODULO-BAG: système de vidange de big-bags permettant à partir d'un module central d'y ajouter d'autres tables

FUNNEL-BAG

Chaque table est fournie avec une vanne d'ouverture-fermeture appelée *Funnel-Bag*, vanne d'ouverture commune aux big-bags avec une goulotte de vidange ou avec un fond plat.



- Dans le cas d'une vidange de big-bags munis d'une goulotte, le *Funnel-Bag* est fourni avec un *cylindre*, il est fixé sous la table au moyen de tirants.



- Dans le cas d'une vidange de big-bags avec un fond plat, le *Funnel-Bag* est fourni avec une *pointe*, il est fixé sur la table



Une configuration comprend 1 FUNNEL-BAG avec *soit* 1 accessoire goulotte *ou* 1 accessoire pointe *ou en option* les deux accessoires

MODULO-BAG: système de vidange de big-bags permettant à partir d'un module central d'y ajouter d'autres tables

MODE D'EMPLOI AVEC UN BIG-BAG MUNI D'UNE GOULOTTE



- fixer sous la table le FUNNEL-BAG avec le cylindre et les tirants
- poser le big-bag sur la table
- enlever le premier nœud de la goulotte qui libère 20 à 25 cm de tissu
- plaquer le tissu de la goulotte contre la paroi du cylindre puis défaire le lien
- ouvrir la trappe et laisser s'écouler la quantité voulue dans un seau ou une brouette.

MODULO-BAG: système de vidange de big-bags permettant à partir d'un module central d'y ajouter d'autres tables

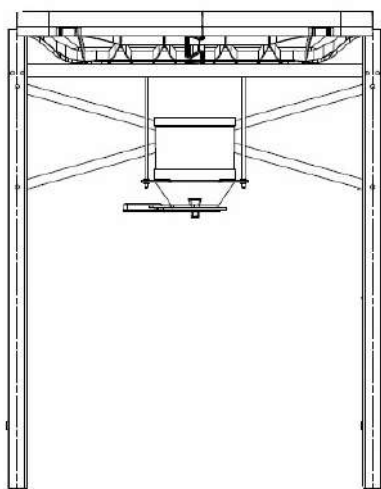
MODE D'EMPLOI AVEC UN BIG-BAG AVEC UN FOND PLAT



- fixer sous la table le Funnel-Bag et poser la pointe dessus
- poser le big-bag sur la pointe sur la table
- ouvrir la trappe et laisser s'écouler la quantité voulue dans un seau ou une brouette.

MODULO-BAG: système de vidange de big-bags permettant à partir d'un module central d'y ajouter d'autres tables

FICHE TECHNIQUE AVEC LE FUNNEL-BAG MUNI D'UN CYLINDRE

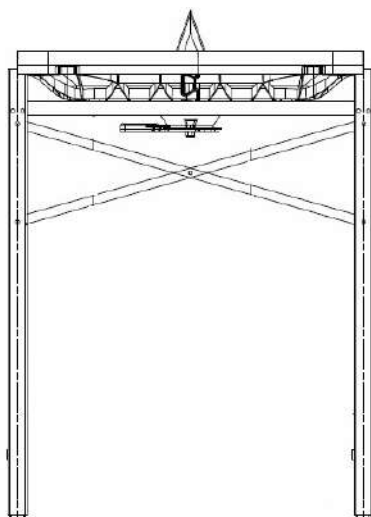


Caractéristiques techniques:

- capacité: 1250 kg
- dimension : 1190*1130*1530 mm
- hauteur sous FUNNEL-BAG avec cylindre : 897 mm
- largeur de passage entre poteaux: 1070 mm
- poids de l'unité principale : 55 kg
- poids de l'unité secondaire: 41 kg
- fabrication en polyamide 6 contact alimentaire pour la table et le Funnel-Bag avec le cylindre et finition acier galvanisé à chaud pour les pieds et les renforts

MODULO-BAG: système de vidange de big-bags permettant à partir d'un module central d'y ajouter d'autres tables

FICHE TECHNIQUE AVEC LE FUNNEL-BAG MUNI D'UNE POINTE



Caractéristiques techniques:

- capacité: 1250 kg
- dimension : 1190*1130*1530 mm (sans pointe)
- hauteur sous FUNNEL-BAG : 1250mm
- hauteur sur pointe: 1650 mm
- largeur de passage entre poteaux: 1070 mm
- poids de l'unité principale : 55 kg
- poids de l'unité secondaire: 41 kg
- fabrication en polyamide 6 contact alimentaire pour la table et le Funnel-Bag avec la pointe et finition acier galvanisé à chaud pour les pieds et les renforts

MODULO-BAG: système de vidange de big-bags permettant à partir d'un module central d'y ajouter d'autres tables

EXTENSION – UNITE SECONDAIRE



l'extension est
reprise sur deux
pieds du module
central



Exemple: unité
principale pour un
big-bag avec une
goulotte de vidange



Exemple: unité
secondaire (extension)
pour un big-bag avec
un fond plat

**MODULO-BAG: système de vidange de big-bags permettant à partir
d'un module central d'y ajouter d'autres tables**